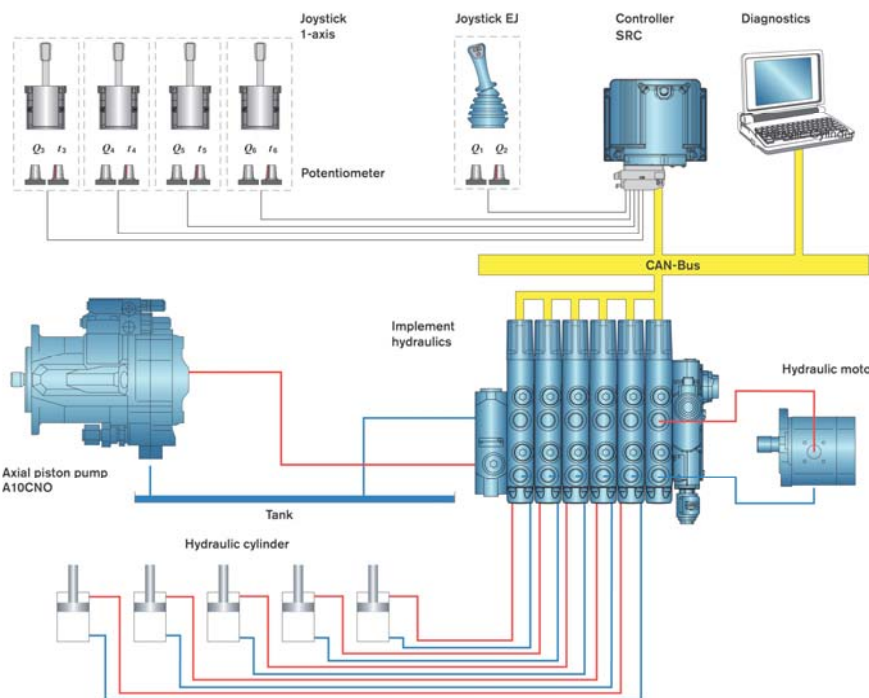


## Per un più agevole passaggio all'elettroidraulica

Il Tractor Valve Control TVC di Rexroth agevola l'azionamento e il comando delle valvole elettroidrauliche

EIMA 2012

- ▶ Nessun costo di sviluppo software per i costruttori di trattori
- ▶ Semplicità d'installazione: pacchetto pronto per l'uso
- ▶ Funzionalità declinate alle richieste specifiche



Il TVC Rexroth, in quanto soluzione plug&play, è immediatamente utilizzabile. In questo modo, i costruttori di trattori risparmiano tempo e denaro, non dovendo sviluppare un proprio software.

**L'elevata efficienza dei moderni trattori impiega sempre di più l'elettronica on board. Con il Tractor Valve Control (Controllo valvole per trattori, TVC) Rexroth presenta ora un pacchetto software pronto per l'uso che consente ai costruttori di integrare nei loro sistemi valvole a comando elettrico in modo semplice e conveniente. Il TVC viene fornito corredato da centralina, come soluzione Plug & Play pronta per l'uso e semplice da installare. Tale sistema, che aziona in modo affidabile le valvole elettroidrauliche, è utilizzabile nei trattori con pompe a cilindrata fissa e variabile.**

Per la stampa:  
SECI  
Luca Leoni  
Francesca Furlan  
Tel. +39 02 72001513  
francesca.furlan@seci1981.it

Per il pubblico:  
Bosch Rexroth S.p.A.  
Ufficio Marketing:  
Fax +39 02 92365.537  
marketing@boschrexroth.it

## Comunicato stampa

Il TVC può comandare fino a sei valvole direzionali addizionali, quali ad esempio la SB23 e la SB33 EHS1. I costruttori di trattori possono integrare il pacchetto standard in modo semplice e rapido nello schema idraulico delle loro macchine. Questo avanzato software, destinato soprattutto ai costruttori di trattori di media o bassa potenza, agevola loro il passaggio dalle valvole tradizionali a quelle elettroidrauliche, con i relativi vantaggi per gli utenti finali.

EIMA 2012

Il comando pratico e intuitivo del TVC consente infatti di regolare e limitare con precisione le portate d'olio delle valvole direzionali, agevolando così il lavoro all'operatore.

La versione del software TVC viene scelta in base al numero di valvole e alla tipologia di pompa del caso; la parametrizzazione viene già effettuata in fabbrica. Su richiesta è possibile integrare ulteriori funzioni, come la regolazione elettroidraulica del sollevatore e varie funzioni per la trasmissione, riducendo ulteriormente complessità d'installazione, spazi e costi.

*Bosch Rexroth è una delle aziende leader a livello mondiale specializzata nelle tecnologie per l'azionamento e il controllo del movimento. Con il marchio Rexroth, l'azienda fornisce a oltre 500.000 clienti soluzioni su misura per l'azionamento, il controllo e il movimento di macchine ed impianti industriali. Bosch Rexroth è azienda partner nel settore dell'automazione industriale per le attrezzature degli impianti e le macchine operatrici mobili, nonché nell'utilizzo delle energie rinnovabili. L'azienda rappresenta i requisiti e le particolarità di ogni mercato. Bosch Rexroth, come The Drive & Control Company, sviluppa, produce e distribuisce i propri componenti e sistemi in oltre 80 Paesi. L'azienda del gruppo Bosch ha raggiunto nel 2011, con 38.400 collaboratori, un fatturato di circa 6,4 miliardi di euro.*

Per maggiori informazioni: [www.boschrexroth.it](http://www.boschrexroth.it)

*Il Gruppo Bosch è fornitore leader e globale di tecnologie e servizi. Nel 2011, grazie anche agli oltre 300.000 collaboratori impiegati nei Settori di business Tecnica per autoveicoli, Tecnologia industriale, Beni di consumo e Tecnologie costruttive, il Gruppo Bosch ha registrato un fatturato di 51,5 miliardi di euro. Il Gruppo è costituito dall'azienda Robert Bosch GmbH e da più di 350 tra consociate e filiali in oltre 60 Paesi, 150 se si includono i partner commerciali. Le attività internazionali di sviluppo, di produzione e di vendita sono alla base della continua crescita. Nel 2011 Bosch ha investito oltre 4,2 miliardi di euro in Ricerca e Sviluppo, registrando oltre 4.100 brevetti in tutto il mondo. Grazie ai suoi prodotti e servizi Bosch migliora la qualità della vita, offrendo soluzioni valide e innovative.*

Per maggiori informazioni: [www.bosch.it](http://www.bosch.it) , [www.bosch.it/stampa](http://www.bosch.it/stampa)

Per la stampa:  
SECI  
Luca Leoni  
Francesca Furlan  
Tel. +39 02 72001513  
[francesca.furlan@seci1981.it](mailto:francesca.furlan@seci1981.it)

Per il pubblico:  
Bosch Rexroth S.p.A.  
Ufficio Marketing:  
Fax +39 02 92365.537  
[marketing@boschrexroth.it](mailto:marketing@boschrexroth.it)